

令和1年度  
事業報告

社会福祉法人 札幌愛隣館

# 令和1年度 事業報告

## 1. 施設概要

法人名	社会福祉法人 札幌愛隣館
理事長名	理事長 岩井 誠一
施設名	札幌愛隣館保育園
所在地	札幌市豊平区豊平4条3丁目3-27
施設長名	園長船越谷真理子
事業開始年月日	昭和24年9月1日
認可定員	165名

## 2. 職員の状況

職種	正職員	臨時職員	パート	合計
園長	1			1
副園長	1			1
主任保育士	1			1
保育士	7	10	2	19
管理栄養士、調理員	1	1	2	4
用務員			2	2
事務員		1		1
計	11	12	6	29

## 3. 職員会議・職員研修会の状況

### 1) 職員会議

会議名	開催回数		参加職種
	定例	臨時	
職員会議	12		全員
リーダー会議	18		リーダー保育士
縦割り保育会議	4		縦割担当保育士
年度末会議	1		全員

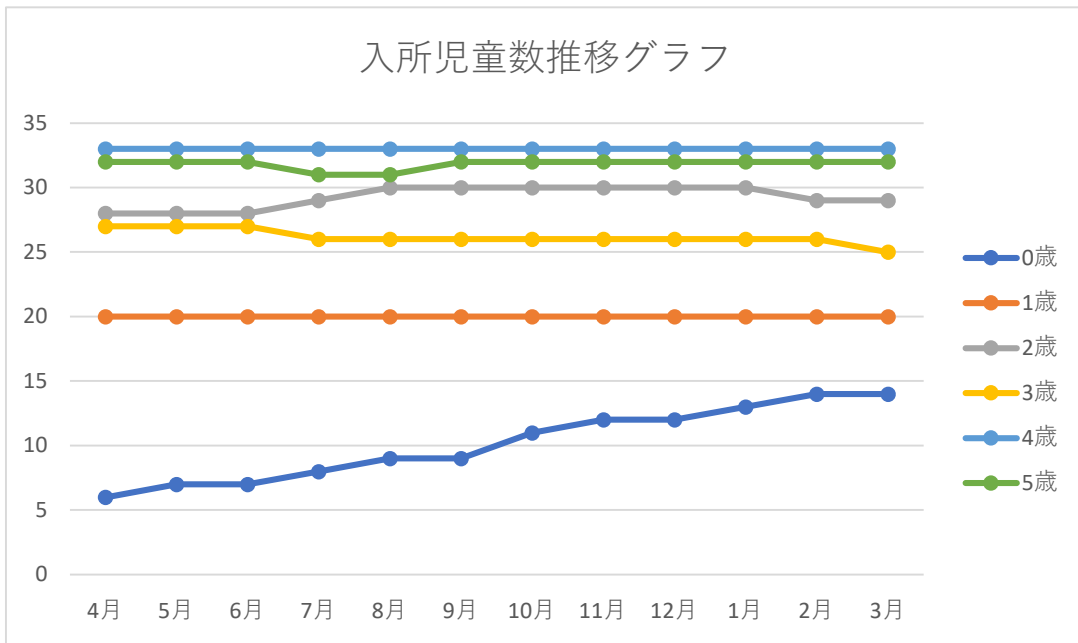
2) 研修会等参加状況

研修会名	主催	研修地	研修期間	参加人員
幼保小連携推進協議会	幼保小連携推進協議会	札幌市	R1. 5. 13	3名
園児の安全を守るために	日保協	札幌市	R1. 5. 23	2名
食中毒予防について	札幌市保健所	札幌市	R1. 6. 7	1名
障害の理解と保護者支援	札幌市幼児教育センター	札幌市	R1. 6. 20	2名
保育を高める研究集会	日保協	札幌市	R1. 6. 26~28	2名
親や職員同士との良い関係を築くために	札幌市私保連	札幌市	R1. 7. 8	3名
小学校への接続期に育てたい力	日保協	札幌市	R1. 7. 29	4名
給食施設における食物アレルギー対応の基礎と応用	日本栄養食品(株)	札幌市	R1. 9. 19	1名
公開保育	札幌市保育所職員研究委員会	札幌市	R1. 10. 1	1名
公開保育	札幌市保育所職員研究委員会	札幌市	R1. 10. 2	1名
公開保育	札幌市保育所職員研究委員会	札幌市	R1. 10. 3	2名
ヒトの脳と心の発達	私保連	札幌市	R1. 10. 18	10名

#### 4. 児童の状況

##### 1) 児童の月別年齢別入所状況（各月初日在籍）

	0歳	1歳	2歳	3歳	4歳	5歳	計	前年度	増減
4月	6	20	28	27	33	32	146	142	4
5月	7	20	28	27	33	32	147	143	4
6月	7	20	28	27	33	32	147	147	0
7月	8	20	29	26	33	31	147	145	2
8月	9	20	30	26	33	31	149	150	-1
9月	9	20	30	26	33	32	150	152	-2
10月	11	20	30	26	33	32	152	156	-4
11月	12	20	30	26	33	32	153	155	-2
12月	12	20	30	26	33	32	153	157	-4
1月	13	20	30	26	33	32	154	157	-3
2月	14	20	29	26	33	32	154	160	-6
3月	14	20	29	25	33	32	153	160	-7
計	122	240	351	314	396	382	1805	1824	-19



2) 児童の月別出席状況

	保育日数	在籍人員	在籍延数	出席延数	出席率	前年度	増減
4月	24	146	3,504	2,661	76%	86%	-10%
5月	22	147	3,234	2,602	80%	89%	-9%
6月	25	147	3,675	2,967	81%	88%	-7%
7月	26	147	3,822	3,071	80%	93%	-13%
8月	26	149	3,874	3,632	94%	75%	19%
9月	23	150	3,450	2,743	80%	88%	-8%
10月	26	152	3,952	3,062	77%	81%	-4%
11月	25	153	3,825	2,998	78%	85%	-7%
12月	24	153	3,672	2,931	80%	87%	-7%
1月	23	154	3,542	2,628	74%	75%	-1%
2月	23	154	3,542	2,663	75%	78%	-3%
3月	25	153	3,825	2,602	68%	82%	-14%
年間延数	292	1805	43917	34560			
年間平均	24	150	3660	2880	79%	84%	-5%

3) 医師の健康診断の実施状況

	健診回数		結果記録保管
	内科検診	乳児	
幼児		年2回	有
歯科検診	全員	年1回	有

5) 嘱託医の状況

氏名	藤本 晶子
住所	札幌市
専門科名	内科

5. 給食の状況

1) 給食業務責任者

職種	管理栄養士	調理員
氏名	八幡 昌代	千葉 温子

2) 調理員の状況

	有資格			無資格			
	正職員	臨時	パート	正職員	臨時	パート	計
専任職員	0	1	0	0	0	2	3
前年度	0	1	0	0	0	2	3

3) 食費の状況

区分	給食費支出総額	年間給食延人員 (延べ出席人員)	1日1人あたりの給食費
	(A)	(B)	(A)/(B)
実績	8,583,858	34,560	248
前年度	8,404,348	30,286	277
増減	179,510	4,274	42

6. 災害対策の状況

1) 防火管理者の状況

職種	副園長
氏名	船越谷 光平
専任届出年月日	平成31年4月26日

2) 消防設備等の点検状況

点検の種類	総合	外観及び機能
点検年月日	4月11日	4月11日
	11月11日	11月11日
消防署への報告	11月11日	11月11日
整備点検記録	有	有

3) 非常災害に対する訓練の実施状況

実施回数	日付	訓練内容				
		避難	消火	通報	救出	その他
第1回	4月16日	○	○	○		
第2回	5月14日	○	○	○		
第3回	6月20日	○	○	○		防火訓練(消防士より指導)
第4回	7月17日	○	○	○		
第5回	8月20日	○	○	○		
第6回	9月5日	○	○	○		
第7回	10月9日	○	○	○		
第8回	11月8日	○	○	○		
第9回	12月13日	○	○	○		
第10回	1月15日	○	○	○		
第11回	2月18日	○	○	○		
第12回	3月19日	○	○	○		

4) 避難場所の状況

	第1次	第2次
避難場所	豊陵公園	経王寺
施設からの距離	約100m	約300m
予定地までの所要時間	約10分	約20分

# 令和1年度 事業報告

## 1. 施設概要

法人名	社会福祉法人 札幌愛隣館
理事長名	理事長 岩井 誠一
施設名	札幌愛隣館第二保育園
所在地	札幌市白石区平和通8丁目北3番47号
施設長名	園長 佐々木美智子
事業開始年月日	昭和41年9月1日
認可定員	130名

## 2. 職員の状況

職種	正職員	臨時職員	パート	合計
園長	1			1
副園長				0
主任保育士	1			1
保育士	8	10	5	23
保育士補助		1		
管理栄養士、調理員	1		4	5
用務員			2	2
事務員				0
計	11	11	11	33

## 3. 職員会議・職員研修会の状況

### 1) 職員会議

会議名	開催回数		参加職種
	定例	臨時	
職員会議	12		全員
保育会議	6		園長・保育士
年度末会議	1		全員



2) 研修会等参加状況

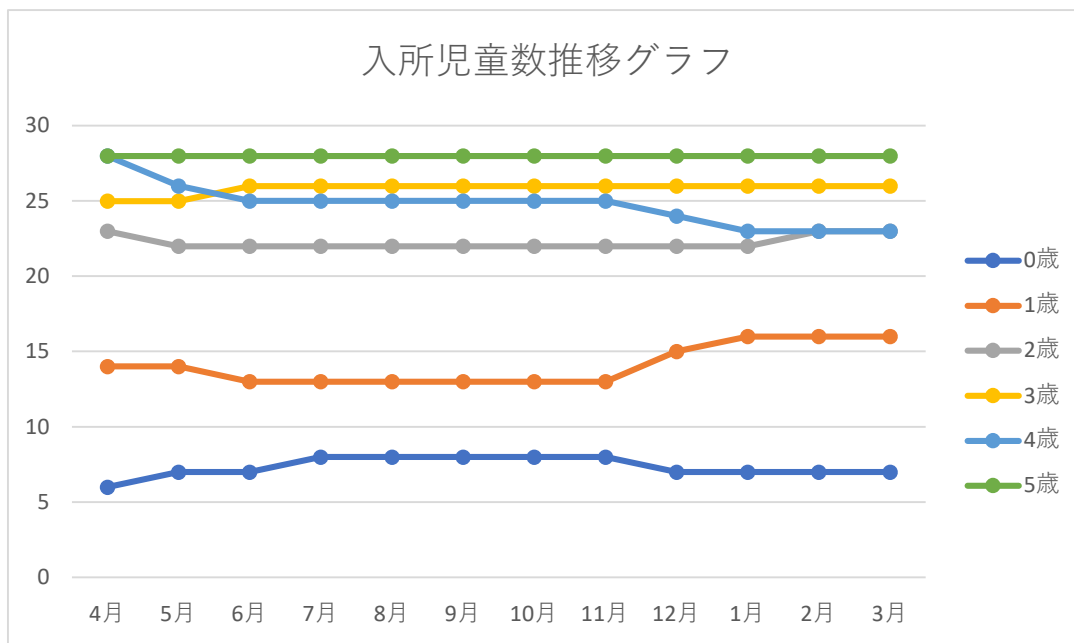
研修会名	主催	研修地	研修期間	参加人員
運動会実技研修会	日研会	市内	4月19日(1日)	2名
入学後の1年生の様子	白石区幼保小 連携 推進協議会	市内	5月13日(1日)	2名
保育の価値とリスク	私保連白石区 会	市内	5月16日(1日)	5名
保育の価値とリスク	私保連	市内	5月17日(1日)	2名
保育実践研修(わらべうた)	私保連	市内	5月22日(1日)	2名
園児の安全を守るために	日保協札幌支 部	市内	5月23日(1日)	2名
災害から子どもを守る為 に、私たちができること	私保連	市内	5月28日(1日)	2名
リーダー研修	私保連	市内	6月3日(1日)	1名
フィールドワーク	私保連	市内	6月20日(1日)	1名
乳幼児の咀嚼と嚥下	私保連	市内	6月25日(1日)	2名
保育を高める研究集会	日本保育協会	名古屋	6月26日(3日)	1名
ソーシャルワークを 生かした保護者支援	私保連	市内	7月9日(1日)	1名
保育におけるリスク マネジメント	私保連	市内	7月12日(1日)	2名
保育園経営・会計研修	私保連	市内	7月22日(1日)	1名
保育に活かす制作実技講習	ジャックエツ	市内	7月26日(1日)	1名
0,1,2歳児の保育の質をどう 上げる!?	学研	市内	7月26日(1日)	2名
小学校の接続期に育てたい力	日保協札幌支 部	市内	7月29日(1日)	4名
札幌市における児童虐待の取 り組み	私保連	市内	8月8日(1日)	2名
発達が気になる子のステキを 伸ばす	北星学園大学	市内	8月9日(1日)	1名
子どもを捉える視点	私保連	市内	9月10日(1日)	3名

目には見えないもの心を育てる保育の力	私保連	市内	9月17日(1日)	3名
幼保小の学びの継続について	白石区幼保小連携推進協議会	市内	10月8日(1日)	3名
札幌市私保連保育研究大会	私保連	市内	10月18日～19日(2日)	5名
0,1,2歳の発達と保育	私保連	市内	10月7日(1日)	1名
災害から何を学ぶのか	私保連白石区会	市内	10月7日(1日)	3名
気になる子どもの保護者への対応	私保連	市内	10月24日(1日)	1名
防災とは何か～具体的事例から考える	私保連白石区会	市内	10月24日(1日)	3名
用務員・調理員等研修会	私保連	市内	11月19日(1日)	1名
保育所保育指針について	日保協札幌支部	市内	12月4日(1日)	6名

#### 4. 児童の状況

##### 1) 児童の月別年齢別入所状況(各月初日在籍)

	0歳	1歳	2歳	3歳	4歳	5歳	計	前年度	増減
4月	6	14	23	25	28	28	124	131	-7
5月	7	14	22	25	26	28	122	132	-10
6月	7	13	22	26	25	28	121	132	-11
7月	8	13	22	26	25	28	122	132	-10
8月	8	13	22	26	25	28	122	132	-10
9月	8	13	22	26	25	28	122	132	-10
10月	8	13	22	26	25	28	122	133	-11
11月	8	13	22	26	25	28	122	135	-13
12月	7	15	22	26	24	28	122	135	-13
1月	7	16	22	26	23	28	122	135	-13
2月	7	16	23	26	23	28	123	135	-12
3月	7	16	23	26	23	28	123	135	-12
計	88	169	267	310	297	336	1467	1599	-132



## 2) 児童の月別出席状況

	保育日数	在籍人員	在籍延数	出席延数	出席率	前年度	増減
4月	24	124	2,976	2,252	76%	77%	-2%
5月	22	122	2,684	2,163	81%	79%	2%
6月	25	121	3,025	2,474	82%	82%	0%
7月	26	122	3,172	2,512	79%	60%	19%
8月	26	122	3,172	2,071	65%	68%	-3%
9月	23	122	2,806	2,339	83%	65%	18%
10月	26	122	3,172	2,459	78%	79%	-2%
11月	25	122	3,050	2,089	68%	87%	-19%
12月	24	122	2,928	2,240	77%	75%	1%
1月	23	122	2,806	2,121	76%	67%	9%
2月	23	123	2,829	2,061	73%	75%	-2%
3月	25	123	3,075	2,024	66%	76%	-10%
年間延数	292	1467	35695	26805			
年間平均	24	122.25	2974.58333	2234	75%	74%	1%

3) 医師の健康診断の実施状況

	健診回数		結果記録保管
	内科検診	乳児	
	幼児	年2回	有
歯科検診	全員	年1回	有

4) 身体測定の実施状況

年齢	実施回数	実施内容	備考
0～1歳児	毎月	身長・体重	
2～5歳児	年6回	身長・体重	

5) 嘱託医の状況

氏名	鈴木 大輔	高田 英俊
住所	札幌市	札幌市
専門科名	内科	歯科

5. 給食の状況

1) 給食業務責任者	
職種	調理員
氏名	坂本 世志枝

2) 調理員の状況

	有資格			無資格			
	正職員	臨時	パート	正職員	臨時	パート	計
専任職員	1	0	0	0	0	3	4
前年度	1	0	0	0	0	3	4

3) 食費の状況

区分	給食費支出総額	年間給食延人員 (延べ出席人員)	1日1人あたりの給食費
	(A)	(B)	(A)/(B)
実績	6,027,269	26,805	225
前年度	6,453,230	29,933	216
増減	-425,961	-3,128	136

6. 災害対策の状況

1) 防火管理者の状況	
職種	園長
氏名	佐々木美智子
専任届出年月日	平成 22 年 7 月 24 日

2) 消防設備等の点検状況

点検の種類	総合	外観及び機能
点検年月日	5 月 16 日	5 月 16 日
	11 月 21 日	11 月 21 日
消防署への報告	12 月 25 日	12 月 25 日
整備点検記録	有	有

3) 非常災害に対する訓練の実施状況

実施回数	日付	訓練内容				
		避難	消火	通報	救出	その他
第 1 回	H31. 4. 10	○	○	○	○	○
第 2 回	R1. 5. 10	○	○	○	○	○
第 3 回	R1. 6. 11	○	○	○	○	○
第 4 回	R1. 7. 11	○			○	地震
第 5 回	R1. 8. 9	○	○	○	○	○
第 6 回	R1. 9. 6	○	○	○	○	○
第 7 回	R1. 10. 11	○	○	○	○	○
第 8 回	R1. 11. 11	○		○	○	地震
第 9 回	R1. 12. 14	○	○	○	○	○
第 10 回	R2. 1. 11	○	○	○	○	○
第 11 回	R2. 2. 14	○			○	不審者対応
第 12 回	R2. 3. 12	○	○	○	○	○

4) 避難場所の状況

	第 1 次	第 2 次
避難場所	平和通公園	柏丘中学校
施設からの距離	約 10m	約 20m
予定地までの所要時間	約 5 分	約 10 分

# 令和1年度 事業報告

## 1. 施設概要

法人名	社会福祉法人 札幌愛隣館
理事長名	理事長 岩井 誠一
施設名	札幌愛隣館東山保育園
所在地	札幌市豊平区平岸4条11丁目3番14号
施設長名	園長 山崎 慶子
事業開始年月日	昭和45年10月5日
認可定員	120名

## 2. 職員の状況

職種	正職員	臨時職員	パート	合計
園長	1			1
副園長				0
主任保育士	1			1
保育士	6	4	1	11
管理栄養士、調理員	1		2	3
用務員	1		1	2
事務員				0
計	10	4	4	18

## 3. 職員会議・職員研修会の状況

### 1) 職員会議

会議名	開催回数		参加職種
	定例	臨時	
職員会議	12	3	全員(午睡番以外)
年度末会議	1		全員(パート以外)

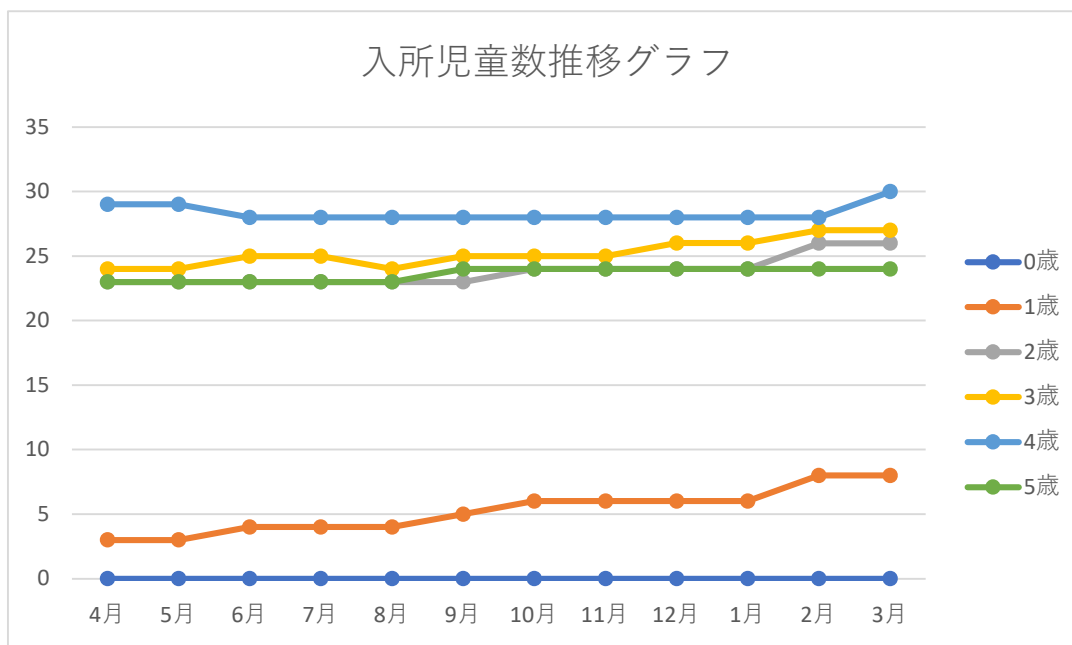
2) 研修会等参加状況

研修会名	主催	研修地	研修期間	参加人員
園児の安全をに守るために	日保協札幌支部	札幌	R1. 5. 23	2名
災害から子どもを守るために	札幌市保育研修会	札幌	R1. 5. 28	2名
東北・北海道ブロック研修会	日保協青森支部	青森	R1. 7. 8・9	1名
小学校への接続期に育てたい力	日保協札幌支部	札幌	R1. 7. 29	2名
札幌市における児童虐待に防止への取り組み	札幌市保育研修会	札幌	R1. 8. 8	2名
子どもを捉える視点	札幌市私立保育園連盟	札幌	R1. 9. 10	2名
日保協中央研修会	日本保育協会	東京	R1. 10. 16・17	1名
気になる子どもの保護者への支援	札幌市保育研修会	札幌	R1. 10. 24	2名

#### 4. 児童の状況

##### 1) 児童の月別年齢別入所状況（各月初日在籍）

	0歳	1歳	2歳	3歳	4歳	5歳	計	前年度	増減
4月	0	3	23	24	29	23	102	99	3
5月	0	3	23	24	29	23	102	101	1
6月	0	4	23	25	28	23	103	103	0
7月	0	4	23	25	28	23	103	105	-2
8月	0	4	23	24	28	23	102	105	-3
9月	0	5	23	25	28	24	105	108	-3
10月	0	6	24	25	28	24	107	109	-2
11月	0	6	24	25	28	24	107	109	-2
12月	0	6	24	26	28	24	108	110	-2
1月	0	6	24	26	28	24	108	110	-2
2月	0	8	26	27	28	24	113	111	2
3月	0	8	26	27	30	24	115	113	2
計	0	63	286	303	340	283	1275	1283	-8





2) 児童の月別出席状況

	保育日数	在籍人員	在籍延数	出席延数	出席率	前年度	増減
4月	24	102	2,448	1,804	74%	93%	-19%
5月	22	102	2,244	1,720	77%	92%	-16%
6月	25	103	2,575	2,083	81%	94%	-13%
7月	26	103	2,678	2,050	77%	90%	-13%
8月	26	102	2,652	1,688	64%	78%	-15%
9月	23	105	2,415	1,996	83%	94%	-11%
10月	26	107	2,782	2,099	75%	84%	-9%
11月	25	107	2,675	2,078	78%	91%	-13%
12月	24	108	2,592	1,867	72%	79%	-7%
1月	23	108	2,484	1,876	76%	65%	10%
2月	23	113	2,599	1,837	71%	85%	-14%
3月	25	115	2,875	1,634	57%	86%	-29%
年間延数	292	1275	31019	22732			
年間平均	24	106	2585	1894	74%	86%	-12%

3) 医師の健康診断の実施状況

	健診回数		結果記録保管
内科検診	乳児	年2回	有
	幼児	年2回	有
歯科検診	全員	年1回	有

4) 身体測定の実施状況

年齢	実施回数	実施内容	備考
0～1歳児	毎月	身長・体重	
2～5歳児	年6回	身長・体重	

5) 嘱託医の状況

氏名	藤本 晶子	埜 雅昭
住所	札幌市	札幌市
専門科名	内科	歯科

5. 給食の状況

1) 給食業務責任者

職種	調理員
氏名	小助川 弘子

2) 調理員の状況

	有資格			無資格			
	正職員	臨時	パート	正職員	臨時	パート	計
専任職員	1	0	0	0	0	2	3
前年度	1	0	0	0	0	2	3

3) 食費の状況

区分	給食費支出総額	年間給食延人員 (延べ出席人員)	1日1人あたりの給食費
	(A)	(B)	(A)/(B)
実績	5,456,695	22,732	240
前年度	5,746,384	26,816	214
増減	-289,689	-4,084	71

6. 災害対策の状況

1) 防火管理者の状況

職種	園長
氏名	山崎 慶子
専任届出年月日	平成4年12月9日

2) 消防設備等の点検状況

点検の種類	総合	外観及び機能
点検年月日	4月23日	4月23日
	10月15日	10月15日
消防署への報告	11月15日	11月15日
整備点検記録	有	有

3) 非常災害に対する訓練の実施状況

実施回数	日付	訓練内容				
		避難	消火	通報	救出	その他
第1回	4月26日	○	○	○		
第2回	5月28日	○	○	○		
第3回	6月20日	○	○	○		
第4回	7月24日	○	○	○		
第5回	8月29日	○	○	○		
第6回	9月27日	○	○	○		
第7回	10月30日	○	○	○		
第8回	11月28日	○	○	○		
第9回	12月29日	○	○	○		
第10回	1月17日	○	○	○		
第11回	2月18日	○	○	○		
第12回	3月25日	○	○	○		

4) 避難場所の状況

	第1次	第2次
避難場所	東山公園	東山小学校
施設からの距離	約30m	約50m
予定地までの所要時間	約2分	約5分

# 令和1年度 事業報告

## 1. 施設概要

法人名	社会福祉法人 札幌愛隣館
理事長名	理事長 岩井 誠一
施設名	札幌愛隣館りんご保育園
所在地	札幌市豊平区平岸4条1丁目1番22号
施設長名	園長 石川 泰子
事業開始年月日	昭和49年4月1日
認可定員	130名

## 2. 職員の状況

職種	正職員	臨時職員	パート	合計
園長	1			1
副園長				0
主任保育士	1			1
保育士	6	6	3	15
管理栄養士、調理員	1	1	1	3
用務員			1	1
事務員				0
計	9	7	5	21

## 3. 職員会議・職員研修会の状況

### 1) 職員会議

会議名	開催回数		参加職種
	定例	臨時	
職員会議	12		全員
保育会議	18		リーダー保育士
年度末会議	1		全員

2) 研修会等参加状況

研修会名	主催	研修地	研修期間	参加人員
運営管理	私保連	札幌	R1. 5. 17	1人
園児の安全を守るために	日保札幌支部	札幌	R1. 5. 23	2人
災害から子供を守るために	保育センター	札幌	R1. 5. 28	2人
リーダー研修	私保連	札幌	R1. 6. 3	1人
第一回研修会	幼保小連携協議会	札幌	R1. 5. 13	2人
保健安全	保育センター	札幌	R1. 6. 25	1人
要対協会議	豊平区保健センター	札幌	R1. 6. 27	1人
職員研修	私保連豊平区会	札幌	R1. 7. 8	1人
保護者支援	私保連	札幌	R1. 7. 9	1人
運営管理	保育センター	札幌	R1. 7. 12	2人
職員研修会	日保札幌支部	札幌	R1. 7. 29	4人
サポートファイルについて	保健福祉局	札幌	R1. 7. 30	2人
保護者支援	保育センター	札幌	R1. 8. 8	1人
保護者支援	私保連	札幌	R1. 8. 21	1人
防火管理セミナー	防火管理者協会	札幌	R1. 8. 21	1人
子供の発達援助	保育センター	札幌	R1. 9. 10	1人
意見書登園届の取り扱い	乳幼児園医協議会	札幌	R1. 10. 3	1人
公開保育	札幌市	札幌	R1. 10. 4	1人
第二回研修会	幼保小連携協議会	札幌	R1. 10. 9	2人
中央研修会	日保女性部	東京	R1. 10. 16・17	1人
私保連保育研究大会	私保連	札幌	R1. 10. 18	2人
職員研修	私保連区会	札幌	R1. 11. 18	4人
調理員研修	私保連	札幌	R1. 11. 19	1人
職員研修	私保連豊平区会	札幌	R1. 11. 22	2人
第3回研修会	幼保小連携協議会	札幌	R2. 1. 14	2人
要対協会議	豊平区保健センター	札幌	R2. 2. 10	1人



2) 児童の月別出席状況

	保育日数	在籍人員	在籍延数	出席延数	出席率	前年度	増減
4月	24	111	2,664	2,080	78%	86%	-8%
5月	22	111	2,442	2,043	84%	89%	-5%
6月	25	111	2,775	2,263	82%	88%	-6%
7月	26	112	2,912	2,367	81%	93%	-12%
8月	26	112	2,912	1,916	66%	75%	-9%
9月	23	112	2,576	2,063	80%	88%	-8%
10月	26	114	2,964	2,335	79%	81%	-2%
11月	25	114	2,850	2,385	84%	85%	-1%
12月	24	114	2,736	2,154	79%	87%	-8%
1月	23	116	2,668	2,089	78%	75%	3%
2月	23	115	2,645	1,932	73%	78%	-5%
3月	25	115	2,875	1,751	61%	82%	-21%
年間延数	292	1357	33019	25378			
年間平均	24	113	2752	2115	77%	84%	-7%

3) 医師の健康診断の実施状況

	健診回数		結果記録保管
	乳児	年2回	
内科検診	乳児	年2回	有
	幼児	年2回	有
歯科検診	全員	年1回	有

4) 身体測定の実施状況

年齢	実施回数	実施内容	備考
0～1歳児	毎月	身長・体重	
2～5歳児	年6回	身長・体重	

5) 嘱託医の状況

氏名	藤本 晶子
住所	札幌市
専門科名	内科

## 5. 給食の状況

1) 給食業務責任者	
職種	調理員
氏名	川端 由美子

### 2) 調理員の状況

	有資格			無資格			
	正職員	臨時	パート	正職員	臨時	パート	計
専任職員	1	0	0	0	1	1	3
前年度	1	0	0	0	1	1	3

### 3) 食費の状況

区分	給食費支出総額	年間給食延人員 (延べ出席人員)	1日1人あたりの給食費
	(A)	(B)	(A)/(B)
実績	6,588,765	25,378	260
前年度	6,614,048	29,203	226
増減	-25,283	-3,825	7

## 6. 災害対策の状況

1) 防火管理者の状況	
職種	園長
氏名	石川泰子
専任届出年月日	平成22年7月5日

### 2) 消防設備等の点検状況

点検の種類	総合	外観及び機能
点検年月日	4月24日	4月24日
	11月5日	11月5日
消防署への報告	11月5日	11月5日
整備点検記録	有	有



3) 非常災害に対する訓練の実施状況

実施回数	日付	訓練内容				
		避難	消火	通報	救出	その他
第1回	4月23日	○	○	○	○	講話
第2回	5月28日	○	○	○	○	地震
第3回	6月27日	○	○	○	○	
第4回	7月24日	○	○	○	○	
第5回	8月30日	○	○	○	○	
第6回	9月3日	○	○	○	○	指定避難場所避難
第7回	10月21日	○	○	○	○	消防職員講話
第8回	11月29日	○	○	○	○	
第9回	12月23日	○	○	○	○	不審者
第10回	1月29日	○	○	○	○	午睡地震
第11回	2月27日	○	○	○	○	
第12回	3月30日	○	○	○	○	

4) 避難場所の状況

	第1次	第2次
避難場所	日の出公園	豊平若者活動センター
施設からの距離	約5m	約300m
予定地までの所要時間	約1分	約5分

# 令和1 年度事業実績報告書

## 1 施設の概要

### (1) 施設名等

法人名	社会福祉法人 札幌愛隣館
理事長名	岩井 誠一
施設名	母子生活支援施設 札幌あいりん荘
所在地	札幌市豊平区豊平4条3丁目3番26号
施設長名	岩井 誠一
認可年月日	昭和24年4月1日
認可定員	20世帯

## 2 職員の状況

### (2) 職種別職員充足状況

(平成31年4月1日現在)

職種	正職員	臨時職員		備考
		常勤	パート	
施設長	1名			
母子指導員	1名	1名		
少年指導員	1名			
少年指導員兼事務員		1名		
保育士	1名			
用務員			1名	
嘱託医	(1名)			藤本晶子医師
計	4名 (1名)	2名	1名	

## 3 職員会議・職員研修会等の状況

### (1) 職員会議

会議名	開催回数		開催日	参加職種
	定例	臨時		
職員会議	12回	0	毎月1日	全職種
ケース会議	12回	0	毎月1日	全職種

(2) 研修会等参加状況

研修会等	開催地	研修期間	参加人数
全道母子生活支援施設研究センター	旭川	R1・6/20-21	3名
全国母子生活支援施設職員研修	東京	R1・6/26-28	1名
大都市福祉会	札幌	R1・7/26-27	2名
札幌市母子生活支援施設連合会 施設見学研修	小樽	R1・7/30	2名
北海道・東北ブロック 母子生活支援施設協議会研修	仙台	R1・9/12-13	2名
札幌市母子生活支援施設連合会研修	函館	R1・10/3-4	3名
全国母子生活支援施設研修会	福岡	R1・10/14-16	2名
全道スキルアップ研修	札幌	R1・10/25	3名
社会的養護施設長研修	東京	R1・12/18-19	1名
子どもの虹研修	横浜	R2・3/2-4	1名

#### 4 入所世帯の状況

##### (1) 世帯構成(令和2年3月31日現在)

番号	世帯人員	母親年齢	児童数		就学前			小学生		中学生	高校生	その他	備考
			男	女	0歳	1~3 歳未満	3歳~ 就学前	1~3 学年	4~6 学年				
1	3	35	1	1		1		1					
2	3	45	2				2						
3													
4	3	25		2			2						
5	2	43		1							1		
6	2	39	1			1							
7													
8	3	33	1	1				1	1				
9	2	44		1							1		
10	2	43	1			1							
11	2	34	1					1					
12	3	32		2			2						
13	2	46	1							1			
14	3	39	1	1		1		1					
15	2	45		1						1			
16	3	46	1	1						2			
17	2	27	1				1						
18	2	32	1					1					
19	3	35	1	1									2
20	3	35		2		1				1			
計	45	37.6	13	14		5	7	3	6	4	2		

(2) 入所理由(令和2年3月31日現在)

死別			生別						計
病死	交通事故死	その他	離婚	遺棄失跡	未婚の母	拘禁	長期疾病	その他	
			16		2				18

(3) 在所年数(令和2年3月31日現在)

1年未満	1~2年未満	2~3年未満	3~4年未満	4~5年未満	5~10年未満	10年以上	計
2	10				2	4	18

(4) 退所の理由(令和1年度中)

結婚	復縁	自立	仕事の都合	親類に身を寄せる	子が18歳になったため	その他	計
1		2		1	1		5

5 災害対策の状況

(1) 防火管理者

防火管理者 職・氏名	職名 施設長 氏名 岩井 誠一
選任届出年月日	平成3年12月20日

(2) 消防設備等の点検状況

点検の種類	総合点検
点検年月日	令和1年5月23日
消防署への報告	有り
整備点検記録の有無	有り

( 3 ) 非常災害に対する訓練の状況

実施年月日	実 施 訓 練
H31・04・12	退避性 ・ 消火 ・ 通報
R01・05・29	退避性 ・ 消火 ・ 通報
06・25	退避性 ・ 消火 ・ 通報
07・19	退避性 ・ 消火 ・ 通報
08・23	退避性 ・ 消火 ・ 通報
09・27	退避性 ・ 消火 ・ 総合訓練
10・24	退避性 ・ 消火 ・ 総合訓練
11・27	退避性 ・ 消火 ・ 通報
12・13	退避性 ・ 総合訓練
R02・01・29	退避性 ・ 総合訓練
02・25	退避性 ・ 総合訓練
03・27	退避性 ・ 総合訓練

( 4 ) 退避場所の状況

	第一次退避場所	第二次退避場所
予定地	愛隣館保育園	豊稜公園
施設からの距離	約15m	約100m
所要時間	約1分	約3分